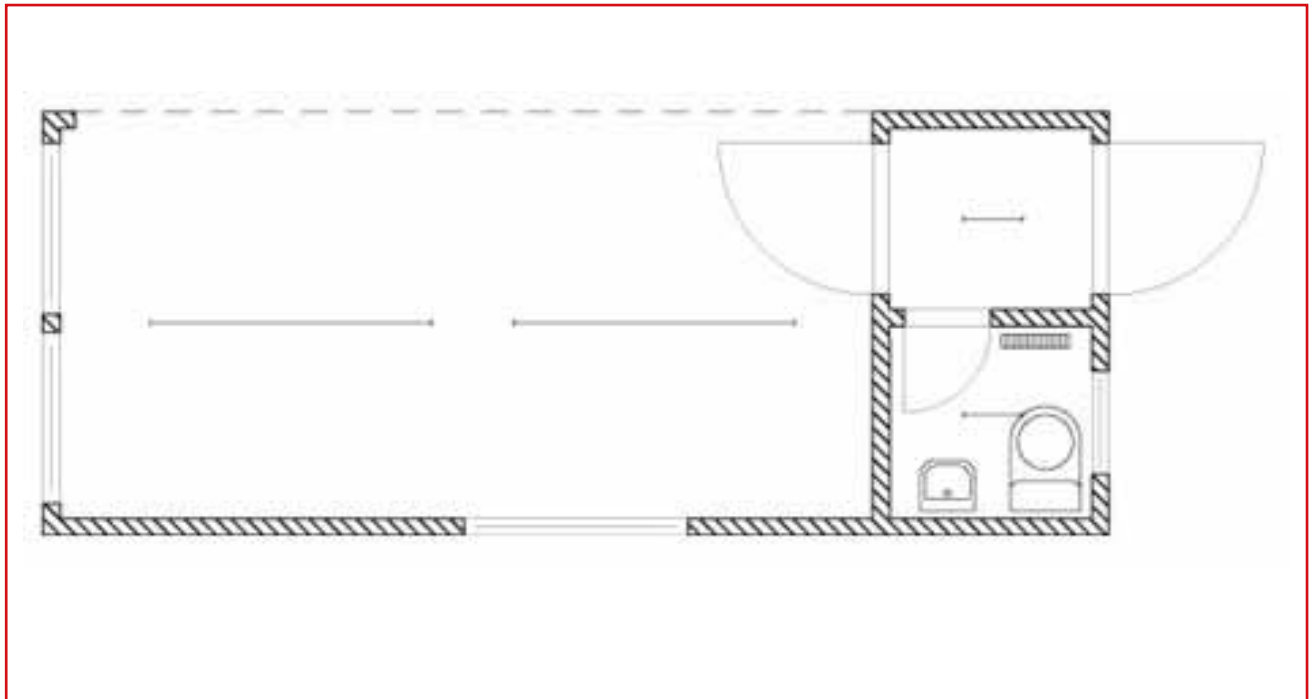


Standart Kombiteil 6x2,5m mit WC



Hinweis: Abbildung, Bauweise und Einbauten können vom Datenblatt abweichen

Informationen

Abmessung: 4.896 x 2.438 x 2.820mm

Innenhöhe: 2.500mm

- 1 ZK Außentür (875x2000mm)
- 1 Drehkippfenster (2140x1220mm) 2 flg., 1 Drehkippfenster (1100x1220mm), isolierverglast
- Kunststoff-Rolladen mit Aufschubsicherung
- 1 Kippfenster (600x400mm)
- 2 Anschlüsse CEE 32A in Wandmulde 380/220 V
- 2 Ein-/Ausschalter, 1 Schalter-Steckdosenkombination
- 2 Langfeldleuchten 58W, 2 Nurglassleuchten
- 2 Steckdosen, 2 Wandkonvektoren 2 KW
- 1 Wt, Untertischspeicher 5l, Spiegel mit Ablage, 1WC

Rahmenkonstruktion

| | |
|---------------|---|
| Rahmen | Fachmännisch verschweißte Stahlkonstruktion aus Hohl- und Walzprofilen (3-5mm dicke), selbsttragend, grundiert und lackiert auf Polyurethanbasis im RAL-Ton, je nach Kundenwunsch; 8 Stk. Containerecken. Die Container sind zweigeschössig stapelbar (Statisch geprüft). |
|---------------|---|

Bodenaufbau

| | |
|--------------------|---|
| Blindboden | 0,5mm verzinktes Profilblech, auf Bodenquerträgern vernietet |
| Isolierung | Isolierwolle, Brandschutzklasse A1, nach EN 13 162. |
| Dampfsperre | 0,2mm - Polyethylenfolie. |
| Bodenplatte | 22mm Spanplatte V20, ohne Formaldehyd E1, nach EN 309, auf Profilstahlträgern verschraubt, Stöße verspachtelt und geschliffen, mit U-Profilen unterlegt |
| Bodenbelag | 1,5mm PVC, in Bahnen verlegt und vollflächig verklebt, Nähte verschweißt. Farbmuster grau marmoriert. Verbundstellen zwischen Boden und Wand mit Bodenleisten versehen, ca. 60 mm hoch, Farbe weiß oder grau. |

Zulässige Bodenbelastung: 250kg/m². Erhöhung der Bodenbelastung auf Kundenwunsch möglich.

Wandaufbau

| | |
|--------------------|--|
| Profilblech | 0,55 mm verzinktes Profilblech, im RAL-Ton Ihrer Wahl lackiert, Sickentiefe des Profilblechs beträgt 10mm, vernietet auf verzinktes U-Profil- Stahl- Wandgerippe, welches zur Stahlrahmenkonstruktion verschraubt ist. |
| Isolierung | Isolierwolle, Brandschutzklasse A1, nach EN 13 162. |
| Dampfsperre | 0,2mm - Polyethylenfolie. |

Zwangs Be- und Entlüftungen in den Außenwänden mit außen liegendem Kiemenblech und innen liegendem Kunststoffgitter mit Insektenschutz. PVC-Rohr NW 100mm zwischen Außenblech und Kunststoffgitter.

Dachaufbau

| | |
|--------------------|--|
| Profilblech | 0,75mm verzinktes Profilblech, Sickentiefe 35mm, belüftet, an die Dachkonstruktion angeglichen |
| Isolierung | Isolierwolle, Brandschutzklasse A1, nach EN 13 162. |
| Dampfsperre | 0,2mm - Polyethylenfolie. |

Zulässige Dachlast: 150kg/m². Erhöhung der Dachlast auf Kundenwunsch möglich.

Dachentwässerung über die 4 Ecken, angebrachte PVC-Fallrohre NW 60mm, welche in den oberen Containerkästen angebrachte Rohrstützen, aufgesetzt sind.

Isolierung

| | |
|--------------|--|
| Boden | 80mm Isolierwolle, U= 0,632 (W/m ² k) |
| Wand | 60mm Isolierwolle, U= 0,667 (W/m ² k) |
| Decke | 80mm Isolierwolle, U= 0,522 (W/m ² k) |

Innenverkleidung

| | |
|----------------------------|---|
| Decke | 10mm beidseitig melaminharzbeschichtete Spanplatte, nach EN 143 22, Formaldehydfrei, weiß, mit Blindnieten auf Profilstahlträgern vernietet, Nietköpfe mit farblich passenden Kunststoffkappen versehen, alle Stoß- und Eckverbindungen mit speziellen Kunststoffleisten versehen. |
| Wand | 10mm beidseitig melaminharzbeschichtete Spanplatte, nach EN 143 22, Formaldehydfrei, weiß oder Eiche hell, mit Wandkonstruktion vernietet, Nietköpfe mit farblich passenden Kunststoffkappen versehen, alle Stoß- und Eckverbindungen mit speziellen Kunststoffleisten versehen. |
| Fenster | Kunststoff weiß, Profil Thyssen, Glasscheibe k=1,1, Kunststoffrolläden |
| Türen | ZK 875/2000, Konstruktion der Türblätter stellen zwei Stahlkorpuse her, welche mit verzinktem Stahlblech (0,6mm dicke) gepresst sind. Türblätter sind mit Papierwaben ausgefüllt. Im Bereich des Türscharniers und Türschlosses sind Holzarmaturen, Türbeschlag - Türklinke/Türklinke. Beidseitig lackiert im RAL-Ton oder nach Kundenwunsch. |
| Elektroinstallation | Außensteckdosen CEE 380/32A. Beleuchtung- Leuchstofflampe 1x36W mit Wanne, Betätigung über Ein/Aus -Schalter, Steckdosen 230V, Schaltschrank mit entsprechender Anzahl von Sicherungen und FI-Schutzschaltern, Kabelverlegung und restliche Elektroinstallation nach der Norm des Bestimmungslandes. |